

# Kamera high-speed

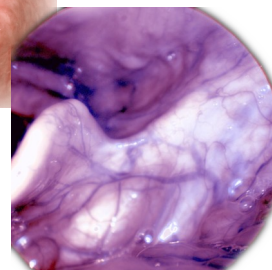


## Gdy priorytetem jest wiarygodność

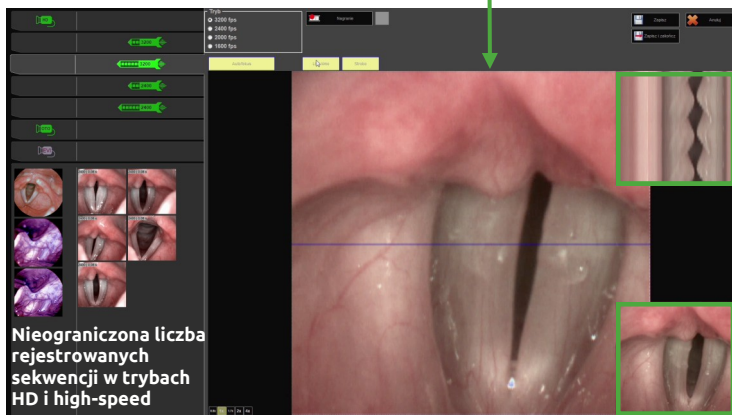
### ALI Cam-HS1

Jedyna na świecie kamera high-speed przystosowana do pracy w warunkach klinicznych, z doskonałą jakością obrazu sekwencji *slow motion* rzeczywistych drgań fonacyjnych u praktycznie każdego pacjenta.

- Automatyczne lub manualne ustawienie ostrości ułatwia badanie i uzyskanie doskonałego obrazu.
- Tryb HD z opcją kontrastu naczyniowego umożliwia dokładną ocenę całej krtani.
- Łatwa i szybka analiza kinograficzna w każdym przypadku, możliwość oceny parametrycznej, jitter i shimmer „obrazowe”.
- Wymienne optyki endoskopowe.



**Podgląd zwykły lub stroboskopowy bez ograniczeń w trakcie całego badania**



Nieograniczona liczba rejestrowanych sekwencji w trybach HD i high-speed

Przekroje kinograficzne na żywo na podstawie

Natychmiastowy widok zarejestrowanych sekwencji slow-motion